

# ようこそ雫石町へ 転入者応援カフェ セツ森で星空観察

移住  
カフェ

今後の予定

1月18日

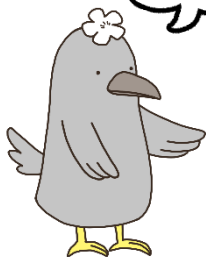
2月15日

12.14 2019  
SAT

17:00~19:00

※画像はイメージです。

お待ち  
しています!



「雫石町へ引っ越してきたけれど、  
町のことがよくわからない、  
友人を作りたいけれど機会がない」

そんな移住初心者の方が楽しめる場をセツ森に作りました。

今回は、一戸町観光天文台の吉田偉峰さんを招き、  
スライドを使ったお話や屋外で天体観測をします。満天  
の星空は雫石の自慢の一つ。一緒に分かち合いましょう。

ご参加お申込み、お問合せをお待ちしております。



吉田偉峰さん

MIACS事業団 代表/一戸町  
観光天文台 台長/いわて星  
団連合 事務局長  
岩手県盛岡市出身。岩手の  
良好な星空環境を守る為、県  
内各地で様々な活動を展開。  
近年のテーマは『星空環境×  
地域活性化』

会 場：セツ森地域交流センター(多目的ホール) 雫石町沼返19-51

定 員：10名程度 参加費：無料(カフェ代は各自清算)

対象者：雫石町に移住して概ね3年以内の町民(移住初心者)

雫石町への転入を検討中の方

転入者への応援や交流に関心のある町内外の方

主 催：雫石町

申 込：セツ森地域交流センター内(株)コミュニティライフしずくいし

☎019-601-3566 (火曜日を除く 9時~17時)

✉cls@cl-shizukuishi.com email address



受付 16:45~

開始 17:00 ● イントロダクション

● ゲストトーク・天体観測

● フリートーク

終了 19:00

アクセスマップ



※こちらのイベントは雫石町の移住促進事業を受託した(株)コミュニティライフしずくいしにより運営されています。